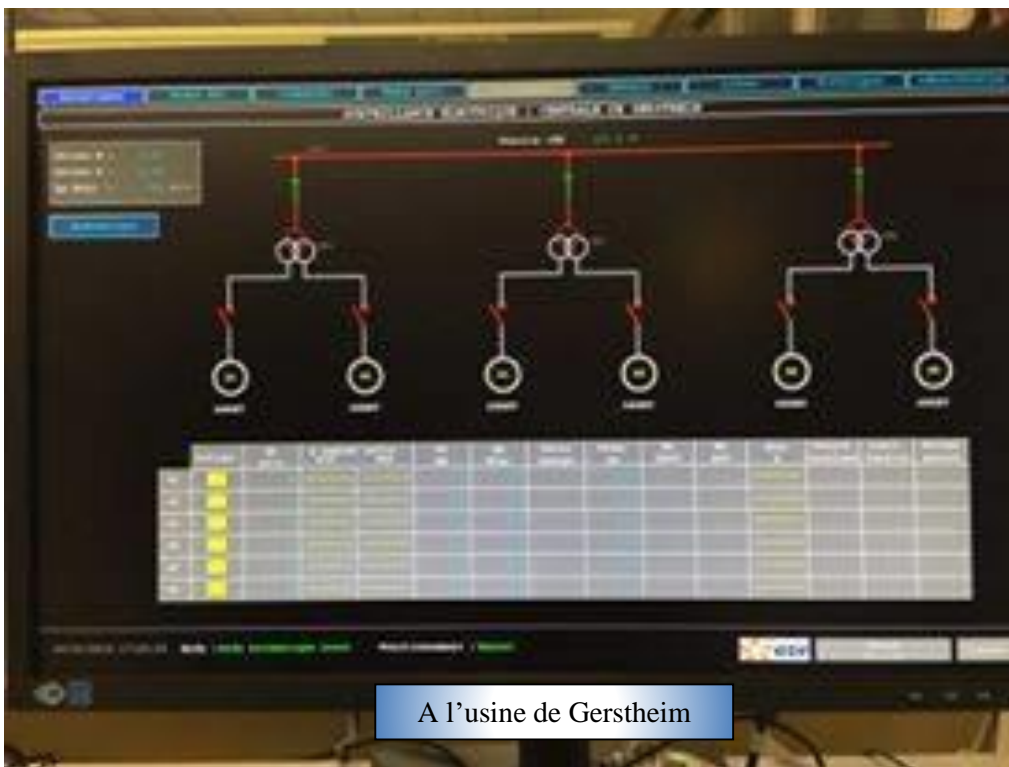


Communiqué du Secteur PTE Point à 01h30

Montreuil, le 21 Janvier 2016

11 500 MW en moins sur le réseau !

Le mouvement gagne du terrain...



La journée du 21 est d'ores et déjà une journée qui comptera... Avec plus de 40 sites de production qui baissent la charge, c'est environ 11500MW qui manquent à l'appel !!!

Après la production hydraulique toujours massivement dans l'action, les équipes du nucléaire et du thermique à flamme ont répondu présentes !

Les équipes de quart dans les CNPE (conduite et PS) sont très mobilisés et majoritairement grévistes. Toutes les tranches manoeuvrables ont baissé (Bugey, Dampierre, Cruas, Saint Alban).

Dans le Thermique à flamme les sites d'Emile Huchet (1400MW), Aramon, Cordemais ou encore le Havre ont rejoint Porcheville dans l'action pour peser dans l'action !

De bon augure pour cette journée de luttes, de manifestations et de grève dans l'ensemble des entreprises de l'énergie... Avec des manifestations régionales qui vont rassembler très largement les électriciens et gaziers en lutte.